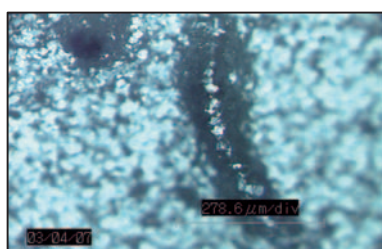




塗装面の異物（ゴミ・ブツ）を検証し良品率向上に役立ちます！



ゴミ・ブツの拡大写真



塗面異物不良ワーク

これを解析します！

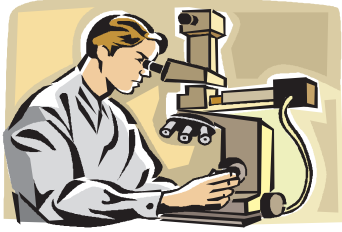
サービス内容

	ケースA	ケースB
検査対象ワーク	検査対象ワークを弊社に送付して頂くケースです	弊社担当者がお客様の工場を訪問し、塗装設備の観察と共に検査ワークを持ち帰り、異物解析を総合的に行うケースです
検査対象ワーク	5点までとします。又、ワークはご返却しません	
塗装工程の判明できる資料 (レイアウト図面、etc)	ご提供頂ければ更に現実的なご提案が可能となります	
納期	検査ワーク受領後15日間	工場訪問後15日間
対象のお客様	国内・海外	国内
価格	¥110,000ー(E割引)	¥317,000ー(E割引)

- ①本サービスは良品率向上への調査及び改善を報告提案するもので、それらを保証且つ実施するものではありません。
- ②本サービスでのご提案(改善)事項は、時に人、物、つまり作業員・設備仕様に係わる事項に及ぶことがあります。それらは批判ではなく、改善である事をご理解頂く様お願いします。
- ③ご提供される検査対象ワークの状態に依って解析困難若しくは不能な状況が想定されます。このような場合はお客様へのご連絡をもって、サービスの中止(ご注文のキャンセル)をお願いする事になります。
(ワーク返送の場合は着払いとさせていただきます。)
- ④本サービスをご利用頂くに際し、秘密保持が必要な場合は事前に申し出頂き別途秘密保持契約を締結させていただきます。
- ⑤本サービスはお客様との共同目標の上実施されるものであり、管理部署の方のみならず、作業員の方々にも本件主旨の徹底をお願いします。



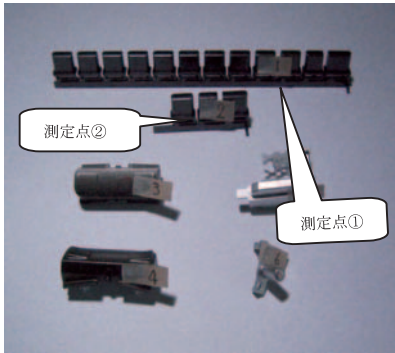
アネスト岩田株式会社



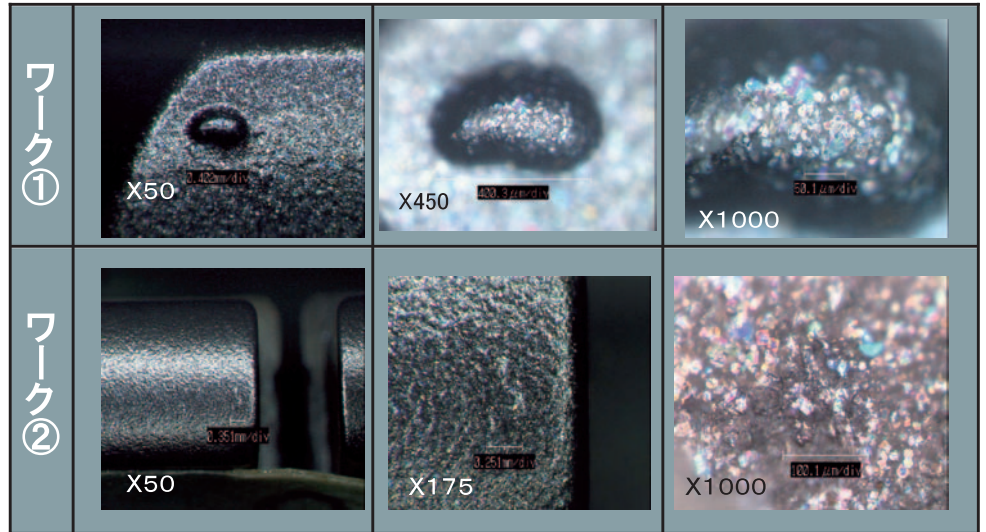
塗面異物調査レポート

(サンプル)

①ワーク外観および測定箇所



②顕微鏡写真



③マイクロスコープによる解析

ワーク	不良内容	推定原因
①	<p>・塗ブツ</p> <p>400μm程度の大きな塊がメタリックの塗膜の中に塗り込められております。</p>	<p>塗膜の中にあることから、塗装中もしくは塗料中の異物が付着したものと推定されます。</p> <p>1. 塗装中の場合、別紙ゴミブツ発生要因図①部の、治具の汚れがワークに乗った可能性があります。</p> <p>2. 塗料中の場合、同②部の塗料供給系からのゴミ(塗料中もしくは機器に堆積していた塗料カス)がスプレー中に出てきた可能性があります。</p>
②	<p>・ブツ</p> <p>300μm程度の平らな異物が塗膜の下にあります</p>	<p>非常に薄く形状がはっきりしないため断定はできませんが、塗膜下に完全に埋まっていることより(上記1-1)と同様、治具の汚れがワークに乗った、又は除塵不良によるワーク付着異物の可能性があります。</p>

④アネスト岩田からのご提案

- 塗ブツに関しましては、治具及びブースの定期的な洗浄、塗料供給系からのゴミに関しましては、適切な塗料フィルターの使用、日常の清掃のほか、塗料経路の定期的な分解洗浄を行ってください。特に二液塗料をお使いの場合、一度固まったらシンナーでは溶けませんので、こまめな洗浄と塗料ホースの定期交換、ジョイントの分解洗浄を励行してください。
- 糸ゴミに関しましては、手動ワーク除塵を確実に、除塵後に塗装面を手で触らない、塗装室のクリーン化(人・物の発塵注意)、フィルターの点を含めライン全体にたまっている埃を定期的に洗浄することなどを心がけてください。
* 塗装工場での防塵教育等、意識の徹底が設備投資より重要と考えられます。



詳細提案報告書を提出致します