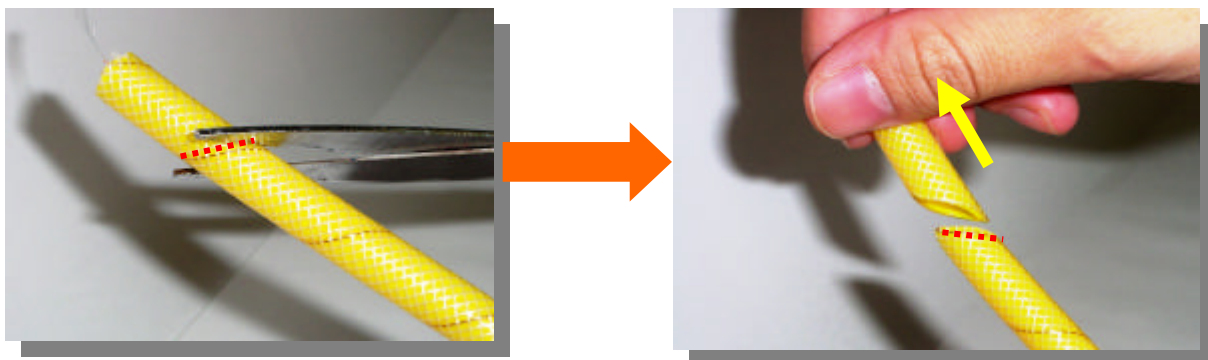
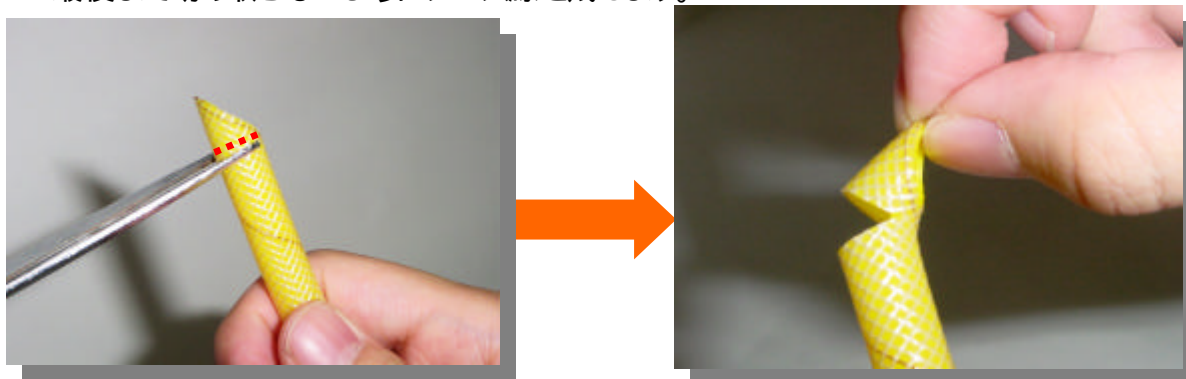


EAHU- (アース線入り ウレタンエアース) アース線接続方法

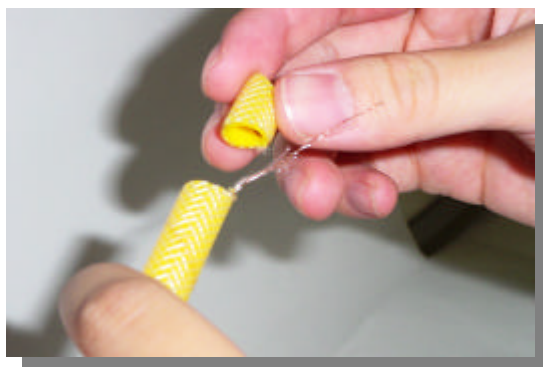
1. アース線に沿って、斜めにはさみを入れ切り取ります。



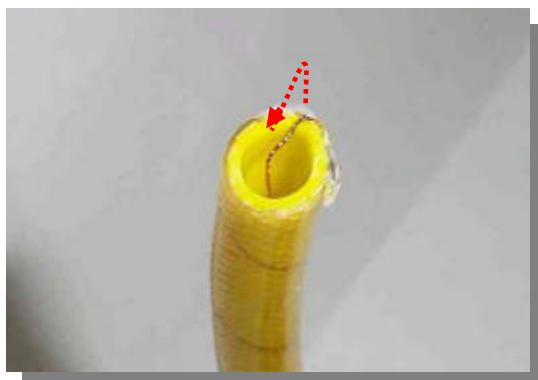
2. アース線を切らないように、ホースと垂直にはさみを入れます。
* 最後まで切り取らないようにアース線を残します。



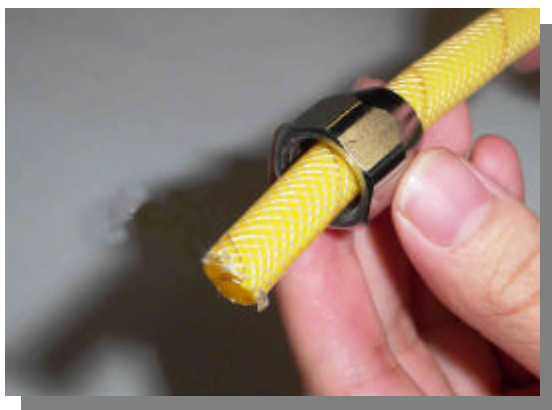
3. はさみを入れた部分を手で引っ張ると、アース線だけが残ります。
(取れにくい場合は、プライヤー等をご使用下さい)



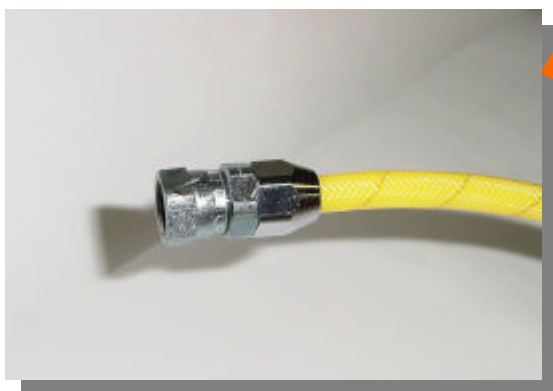
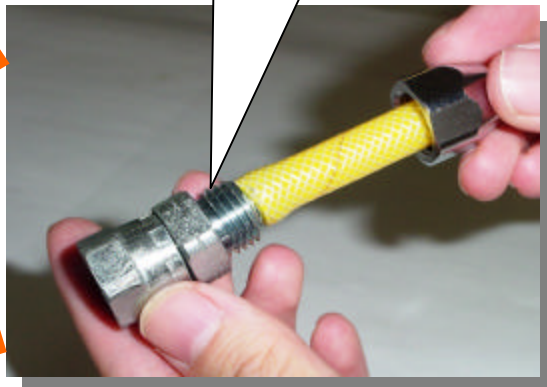
4. 露出したアース線をホースの**内側**に入れます。



5.通常のホース同様、ジョイントを付けます。

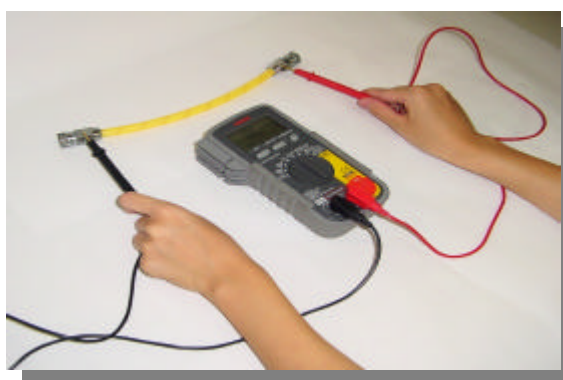


アース線がホースの内側に入っている状態で、ジョイントをホースに付け、締め付けていきます。



6.ジョイント接続後は、抵抗計で導電確認を行います。

- * 使用開始後も定期的に導電確認を行ってください！
- * ホースの劣化・断線などが起こった場合は、新しいホースに交換下さい。



アース線入りエアホース使用時の注意！

- * アース線入りエアホースを接続する機器は、接地 (アース) する必要があります。
- * EAHUは、アース線を出さないで活用いただく事もできますが、その際は、アース線活用ホースと間違えて使用しないように、識別できるようにして下さい。
- * 低抵抗塗料用の静電塗装機、絶縁台使用の供給ポンプでの使用は出来ませんので、AHU-8 (ウレタンエアホース) もしくは、塗料ホース (PHU又は、PHN) をご使用下さい。
- * エアホースは、塗料ホースとしては使用できませんので、塗料には、必ず塗料ホースをご使用下さい。