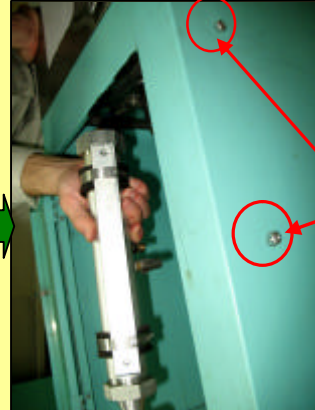


UG-3000DJM/B ポンプ交換手順

新ポンプを交換する時は抜気弁も必要です。

1.旧ポンプに接続されているホース類(~)を取外します。

<注意点>
外れない場合は切断して下さい。(ホースは再利用しますので、出来るだけポンプに近い位置で切断して下さい。)



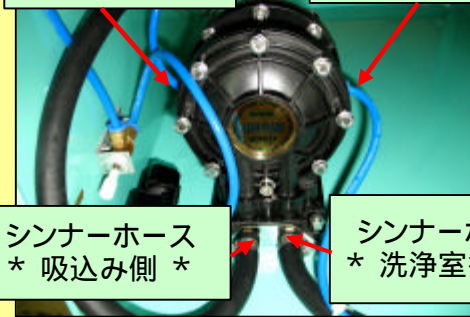
2.本体から旧ポンプを取外します。

<注意点>
固定用のボルト(2箇所)は再利用しますので紛失に注意下さい。

3.新ポンプにホース類を接続します。

エアホース
* 吸込み側 *
タイマーセット側

エアホース
* 排気側 *
タイマーセット側



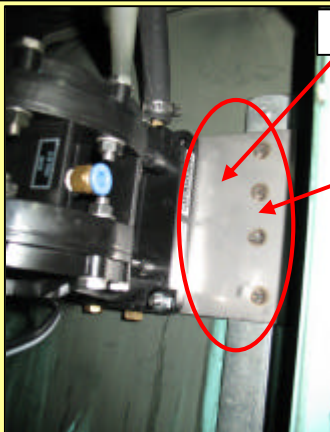
シンナーホース
* 吸込み側 *

シンナーホース
* 洗浄室行き *

<注意点>
エアホースが白の場合は、袋ナット部分を切断して差込んで下さい。

<注意点>
ポンプに付属された青(短い)ホースは排気用です。ポンプ固定後、他のホースとまとめて下さい。

4.新しいポンプを本体に固定します。



ステー

旧ポンプの取付け位置に、新ポンプ(ステー付)を固定します。ボルトは、旧ポンプ固定時に使用していたものを使います。シンナーホースが、上向きになるようにします。

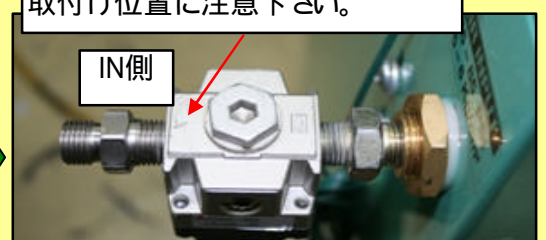
<注意点>
新しいポンプを固定する時に、ホースの折れ曲がり起きない様、ご注意下さい。



5.抜気弁を取付ます。

エアー接続口にジョイントを接続した状態で、抜気弁を接続します。

<注意点>
抜気弁は流れる方向が、目印により指示されています。取付け位置に注意下さい。



抜気弁は、0.59Mpa以上、上がらないようにセットされていますので、調整不可です。