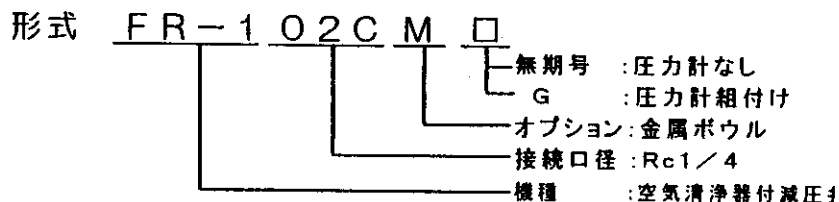


# 空気清浄器付減圧弁 取扱説明書



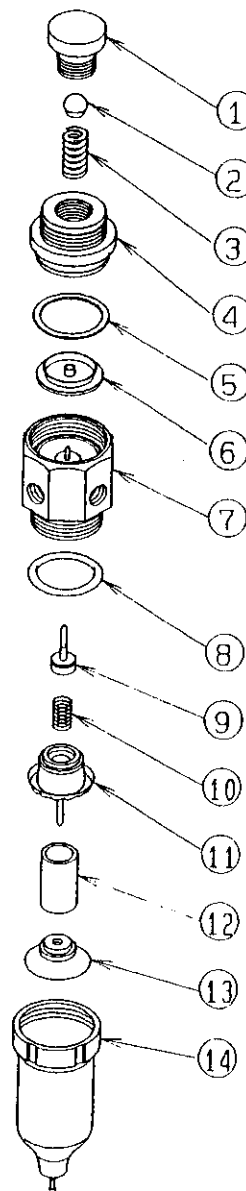
アネスト岩田株式会社の製品をご採用いただきありがとうございます。  
 本製品をより効果的にご使用いただくために、取付上、保守上の注意事項を列記しましたのでご覧ください。  
 本製品に関するご不明な点は御購入いただいた販売店または、最寄りの弊社事業所へ問い合わせください。

## 1. 取付上の注意事項

- 1.1 エアの流れが IN から入るように配管してください。
- 1.2 フィルタのボウルが、下側になるように配管してください。
- 1.3 接続口径は、なるべく配管径と同じものをご使用ください。
- 1.4 使用される空気あつ機器のできるだけ近くに取付けてください。
- 1.5 分解掃除の際、ボウルが取外せるようにボウルの下を 40mm 以上あけておいてください。
- 1.6 圧力計は見やすい側に取付けてください。反対側の孔はプラグでふさいでください。
- 1.7 一次側圧力が 1.0MPa 以上にならないようにしてください。  
 アジャスティングノブを右に回すと、二次側圧力は高くなり、左に回すと低くなります。  
 設定圧力範囲は、0.04~0.83MPa となります。
- 1.8 周囲温度が 65℃ 以上になる場所での使用は避けてください。

発売元 **アネスト岩田株式会社**

## 2. 保守上の注意事項



2.1 ボウル内のドレンは、パッフル⑬に達する前に必ず排出してください。ボウル底部のバルブを上へ押しこむことによりドレンは排出されます。

### 2.2 分解の手順

- 1 減圧弁へのエアの供給を止めて残圧を排気する。
- 2 アジャスティングスクリュー①を左に回して取外す。
- 3 カバー④をゆるめて取る。
- 4 スリップリング⑤・ダイヤフラム組付⑥を取す。
- 5 ボウル⑦を取外した後、パッフル⑬を下方に引張ってエレメント②を分解する。
- 6 アダプタ組付⑩をゆるめてバルブ組付け⑨、スプリング⑧を取外してください。

### 2.3 圧力降下が著しい場合

エレメント②を調べ汚れがひどい時は交換してください。

### 2.4 圧力調整が出来なくなった場合

バルブ組付⑨を洗浄し、キズ等を調べてください。

### 2.4 リリーフポートからエアが漏れる場合

ダイヤフラム組付⑥に亀裂等がないか調べてください。またその中心にあるディスクシールのキズ等がないか調べてください。

### 2.5 補修部品について

品名：補修部品セット

形番：FR-102-キット

(⑤⑥⑧⑨⑩⑪⑫⑬のセット品です。)