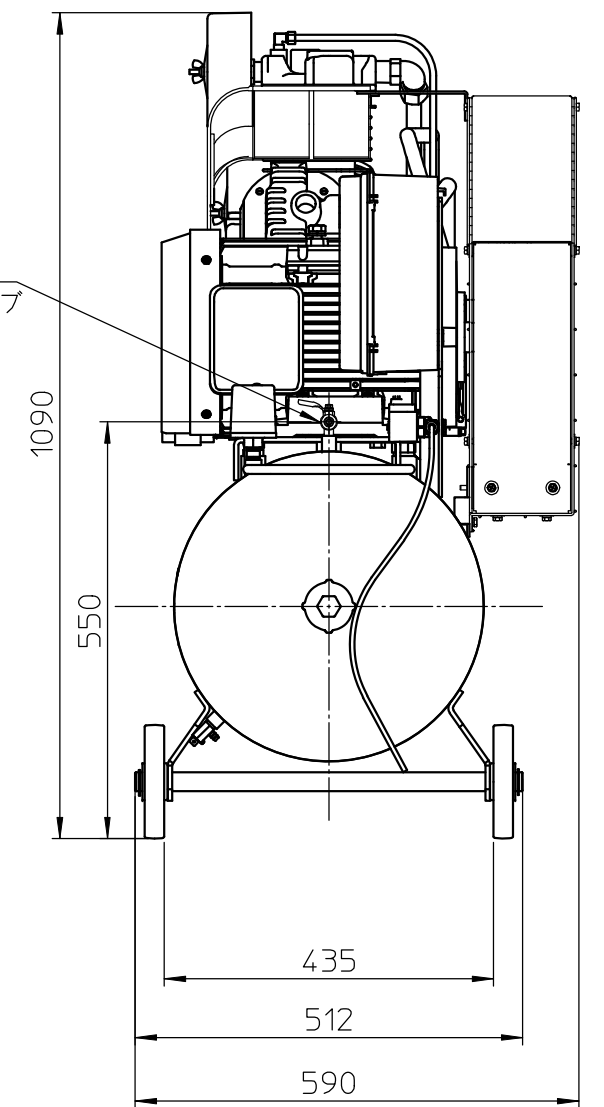
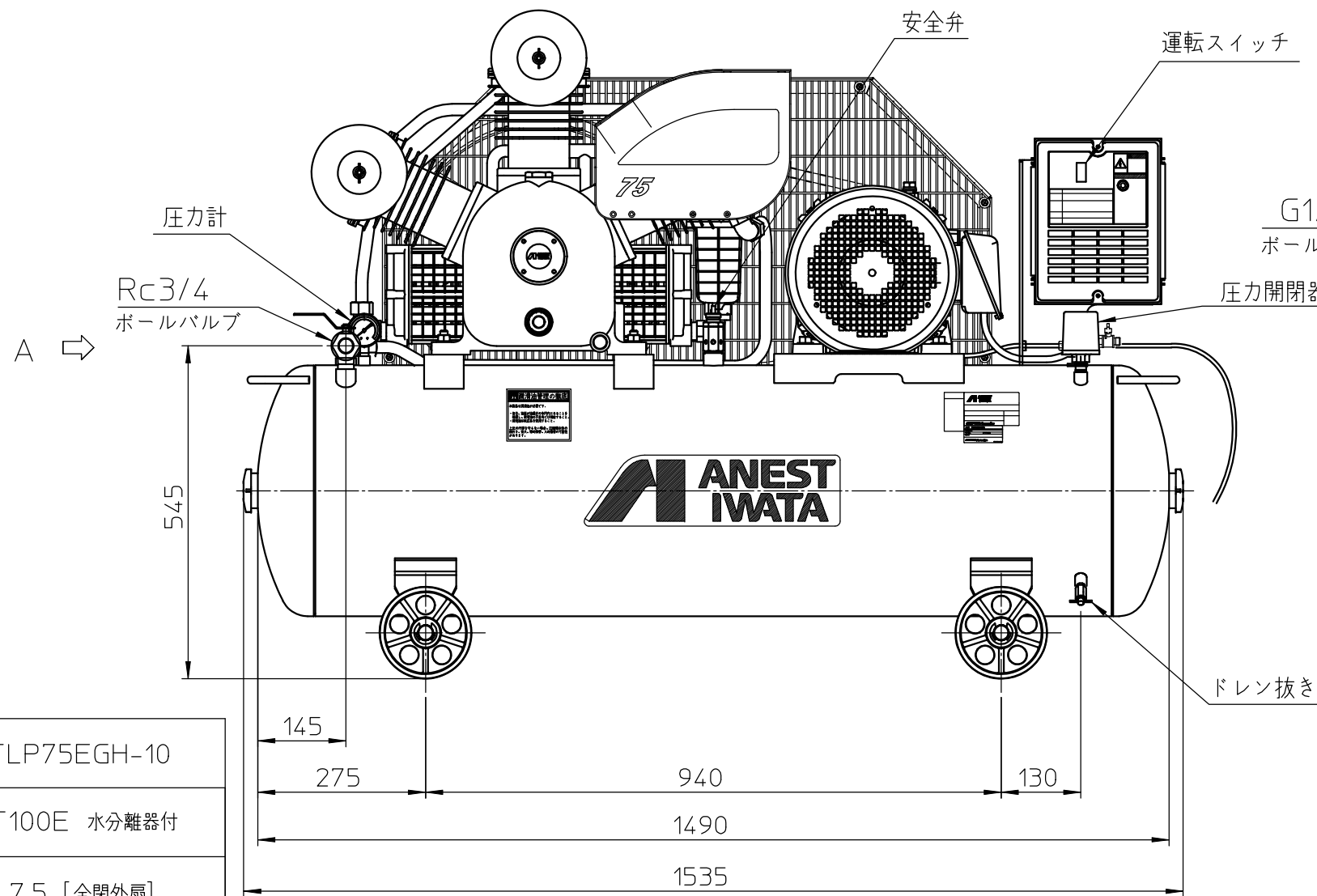


A 矢視



形式 model	TLP75EGH-10
本体 Basic Comp.	LT100E 水分離器付
電動機出力 motor kW	7.5 [全閉外扇]
電動機効率クラス motor efficiency class	IE3 プレミアム効率
最高圧力 MPa Max.working pressure	1.0
回転速度 min ⁻¹ Compressor speed	960
吐出空気量 L/min F.A.D.	855
騒音 dB Noise level	73
質量 kg Weight	290
配管出口 Outlet size	Rc3/4×1 (ボールバルブ) G1/4×1 (ボールバルブ)
空気タンク容量 L Air receiver	180
外観寸法 mm Approx.netdimensions	1535×590×1090

注意. 記載の仕様と一部構造は、予告無く変更することがあります。
NOTE. Structure and specification subject to change without notice.

参考
PRELIMINARY
2018.09.14

形式 model	TLP75EGH-10
名称 name	レシプロコンプレッサ Piston Compressor

ANEST IWATA Corporation