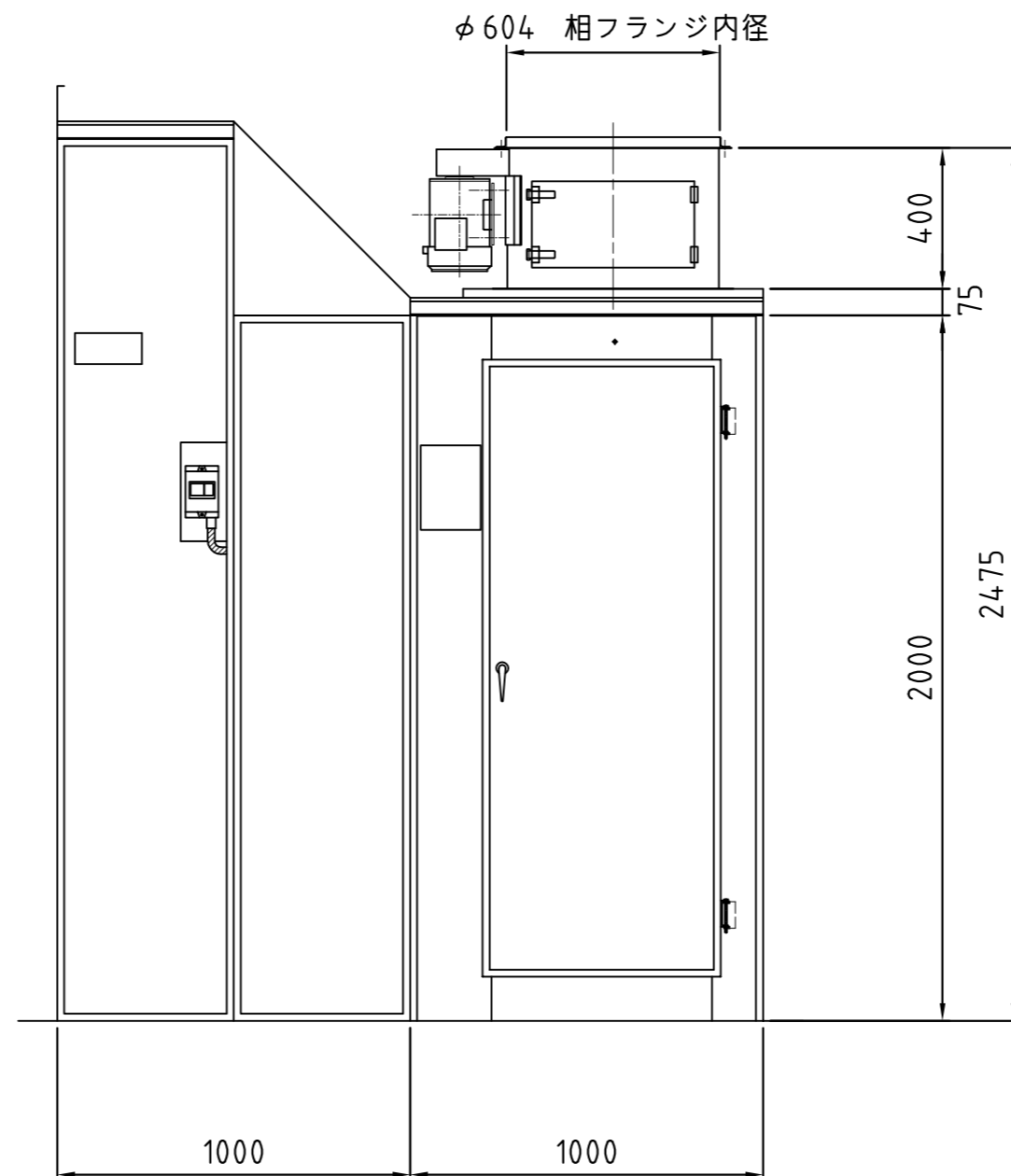
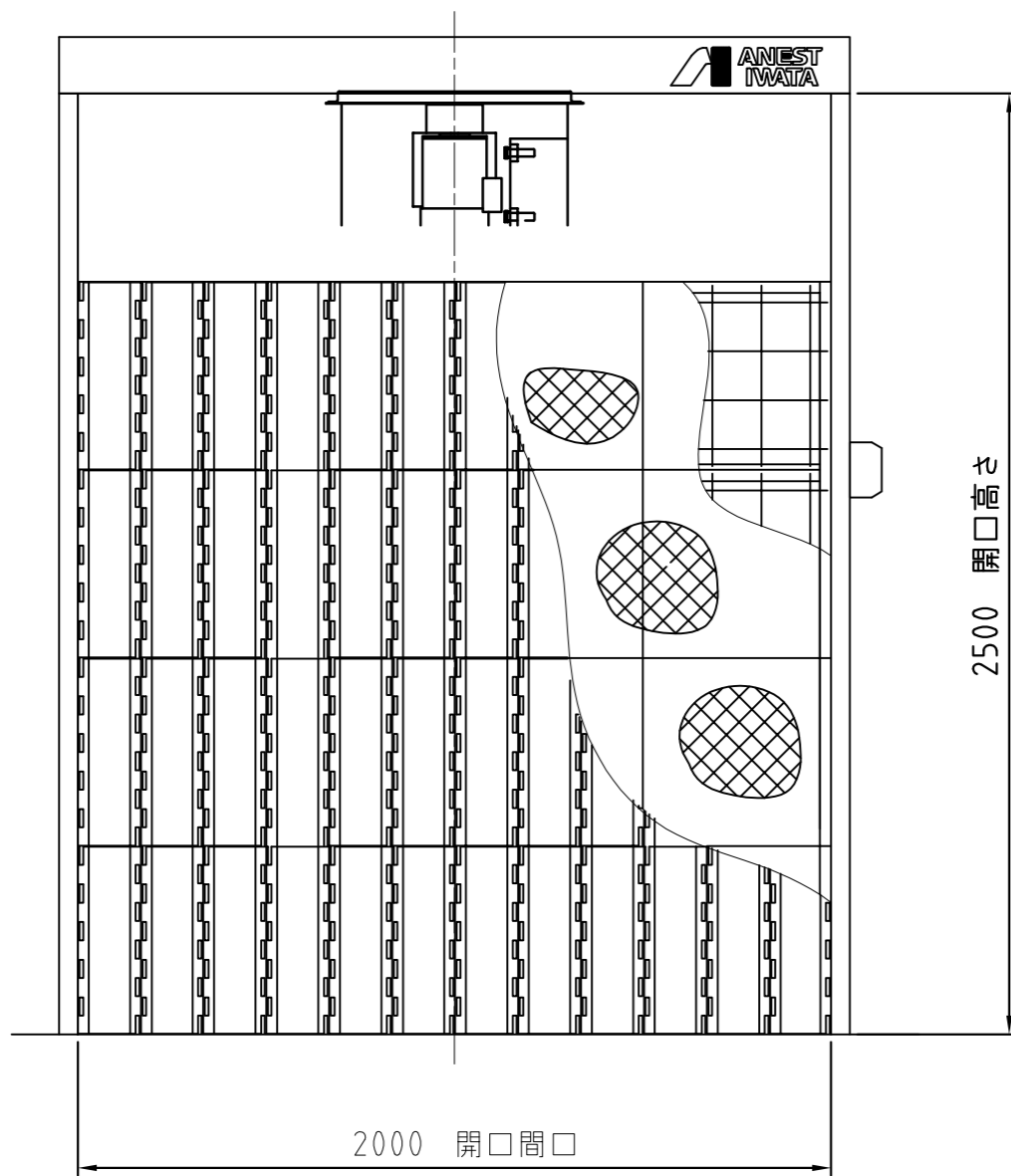


- 仕様**
- 初期平均風速 0.53 m/s
 - 排気風量 160 m³/min
 - 排気ファン 軸流ファン Φ600 1台
 - 風量160 m³/min 静圧1.2hPa {12.2mmH₂O}
 - 排気ファンモータ 全閉外扇形 3相 200V 4P 1.5kW 1台
 - スイッチ マグネットスイッチ 200V 1.5kW 1ヶ
 - V型パツフル板 不織布付段ボール 48枚
 - 2次フィルタ グラスウール製 16枚
 - 2次側配線 普通仕様 1式
 - 本体材質 ガルバリウム鋼板 無塗装
 - 塗装色 N-7.5 : グレー : フィルタ押え
 - 3.64PB4.74/4.86 : パステルブルー : 天井板補強
 - N-7 : グレー : 排気ファン
 - メーカ標準色 : モータ, スイッチ
 - 1次側供給電源 3相 200V ブレーカ容量 30A



	コード番号
50Hz	10536405
60Hz	10536505

単位	mm	尺度	1:20	CAD	改
形式名称	BBH-20H パツフルブース 組立図				
コード番号	左記による				
参 考					
アネスト岩田株式会社					