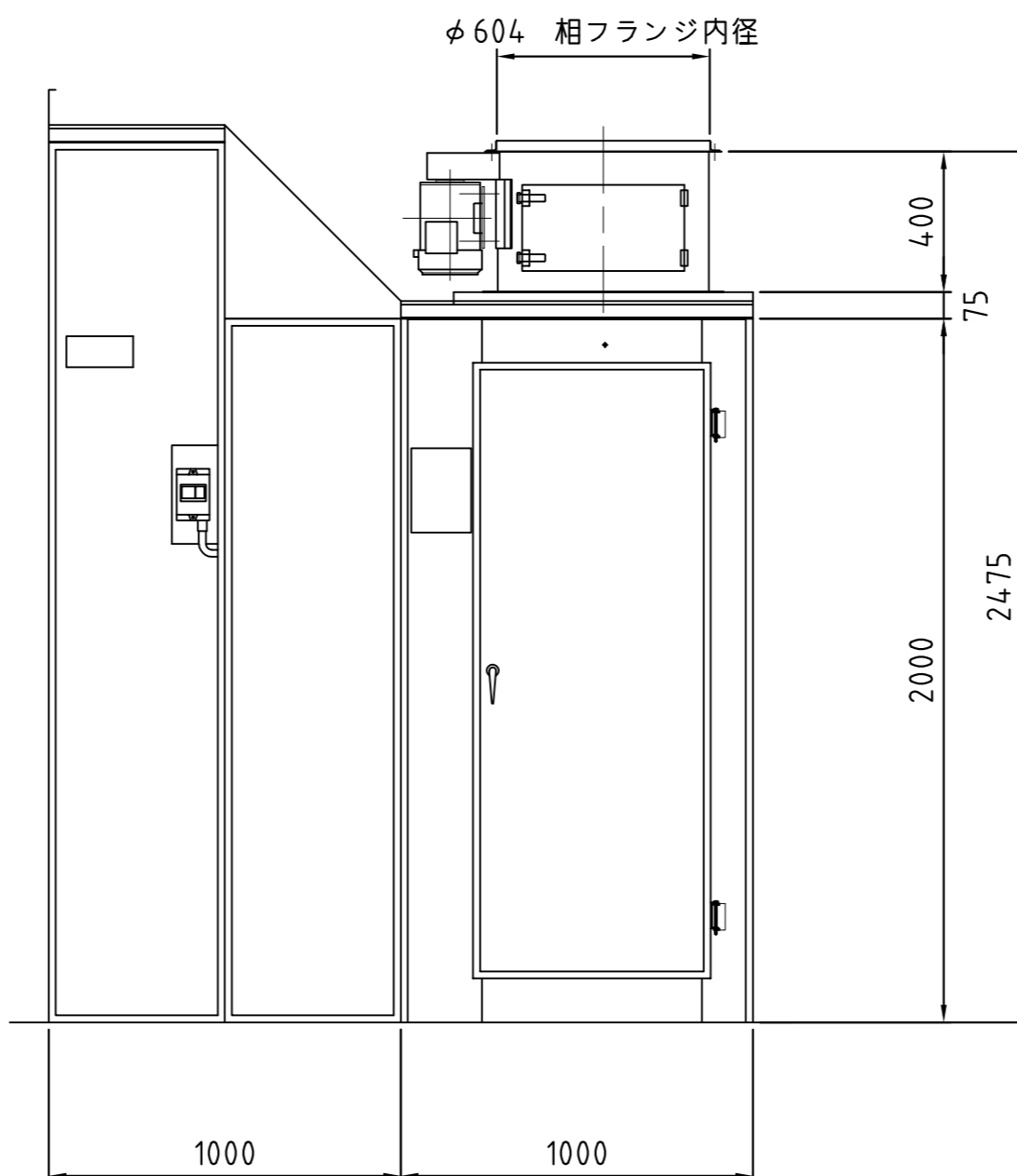
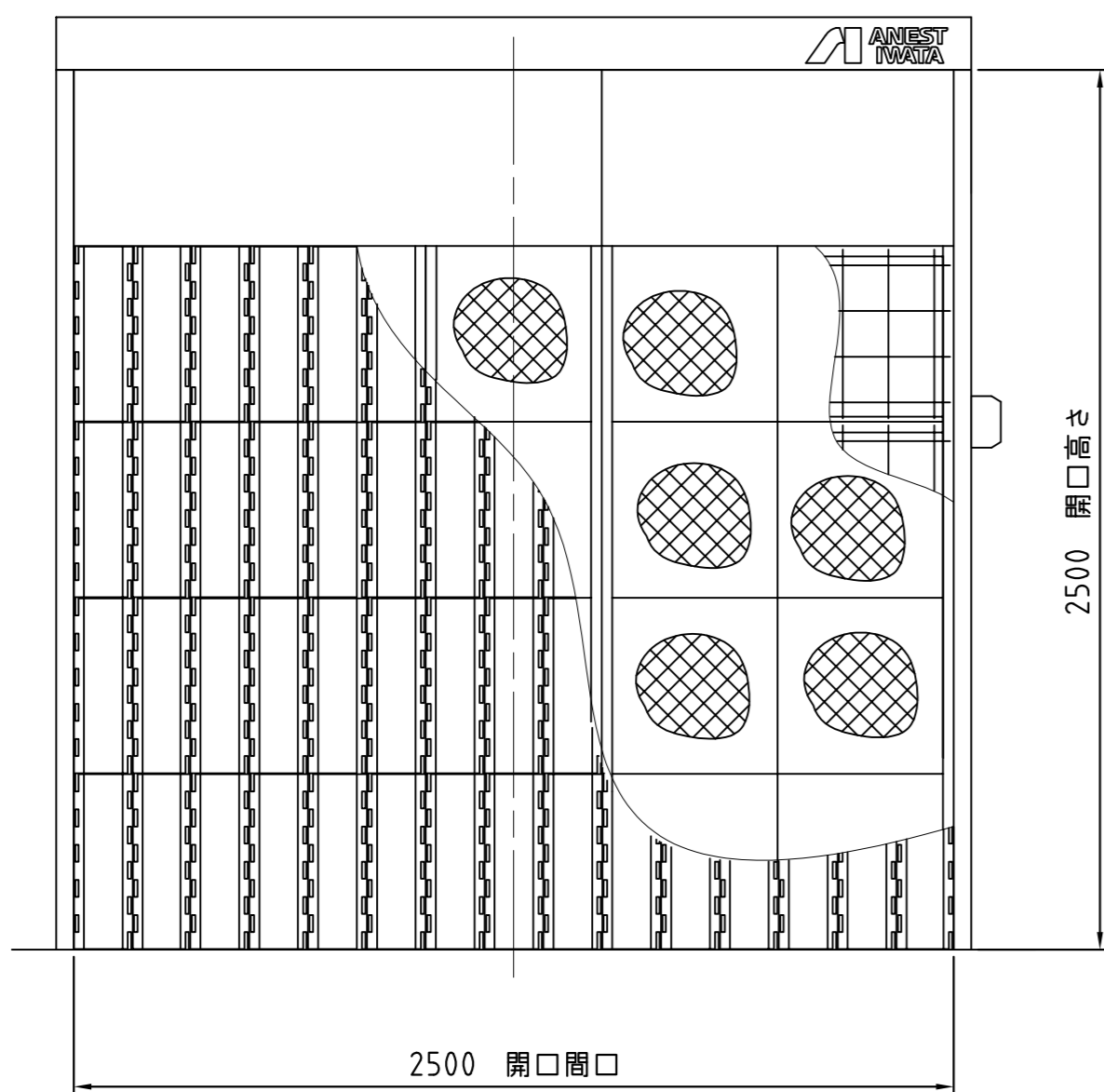


仕様

初期平均風速	0.52 m/s		
排気風量	195 m ³ /min		
排気ファン	軸流ファン Φ600		1台
	風量195 m ³ /min 静圧0.6hPa {6.1mmH ₂ O}		
排気ファンモータ	全閉外扇形 3相 200V 4P 1.5kW		1台
スイッチ	マグネットスイッチ 200V 1.5kW		1ヶ
V型パツフル板	不織布付段ボール		60枚
2次フィルタ	グラスウール製		20枚
2次側配線	普通仕様		1式
本体材質	ガルバリウム鋼板 無塗装		
塗装色	N-7.5 : グレー	: フィルタ押え	
	3.64PB4.74/4.86 : パステルブルー	: 天井板補強	
	N-7 : グレー	: 排気ファン	
	メーカー標準色	: モータ, スイッチ	
1次側供給電源	3相 200V プレーカ容量 30A		



	コード番号
50Hz	10536415
60Hz	10536515

単位	mm	尺度	1:20	CAD	改
形式名称	BBH-25H パツフルブース 組立図				
コード番号	左記による				

参 考

アネスト岩田株式会社