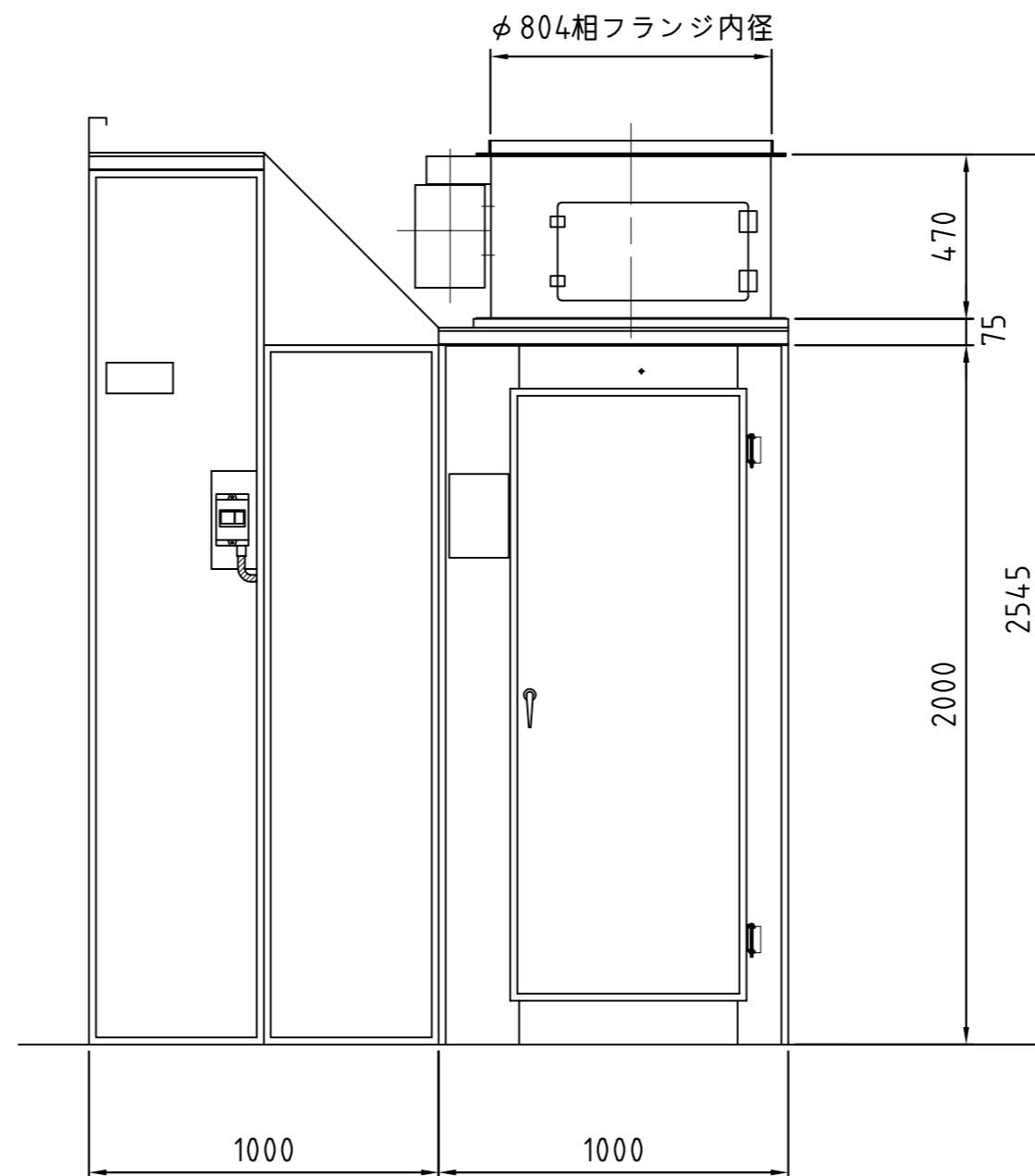
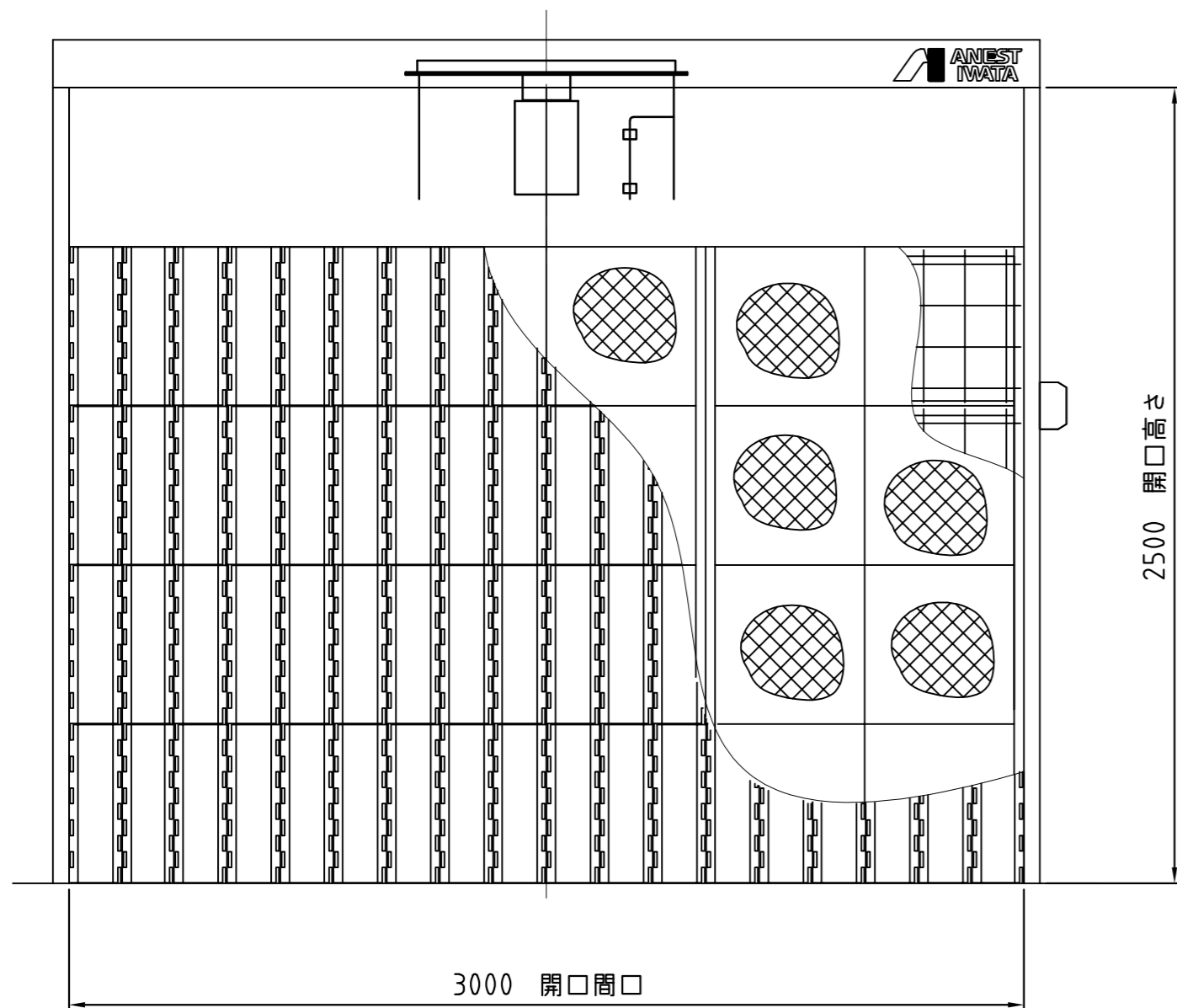


- 仕様
- 初期平均風速 0.52 m/s
  - 排気風量 235 m<sup>3</sup>/min
  - 排気ファン 軸流ファン Φ800 1台
  - 風量235 m<sup>3</sup>/min 静圧1.0hPa {10.2mmH<sub>2</sub>O}
  - 排気ファンモータ 全閉外扇形 3相 200V 4P 2.2kW 1台
  - スイッチ マグネットスイッチ 200V 2.2kW 1ヶ
  - V型パツフル板 不織布付段ボール 72枚
  - 2次フィルタ グラスウール製 24枚
  - 2次側配線 普通仕様 1式
  - 本体材質 ガルバリウム鋼板 無塗装
  - 塗装色 N-7.5 : グレー : フィルタ押え
  - 3.64PB4.74/4.86 : パステルブルー : 天井板補強
  - N-7 : グレー : 排気ファン
  - メーカ標準色 : モータ, スイッチ
  - 1次側供給電源 3相 200V プレーカ容量 40A



	コード番号
50Hz	10536425
60Hz	10536525

単位	mm	尺度	1:20	CAD	2/3
形式名称	BBH-30H パツフルブース 組立図				
コード番号	左記による				

参 考

アネスト岩田株式会社