

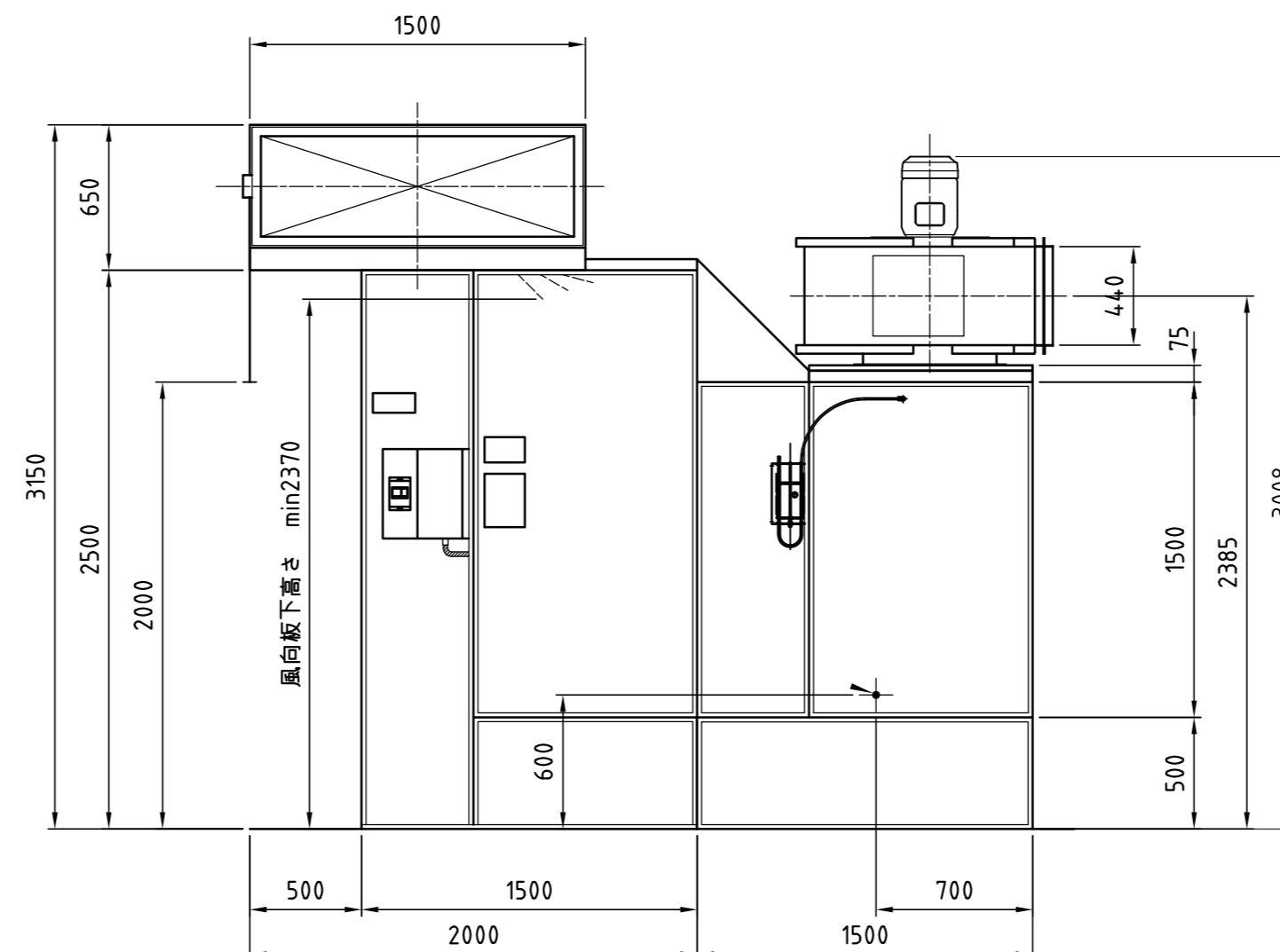
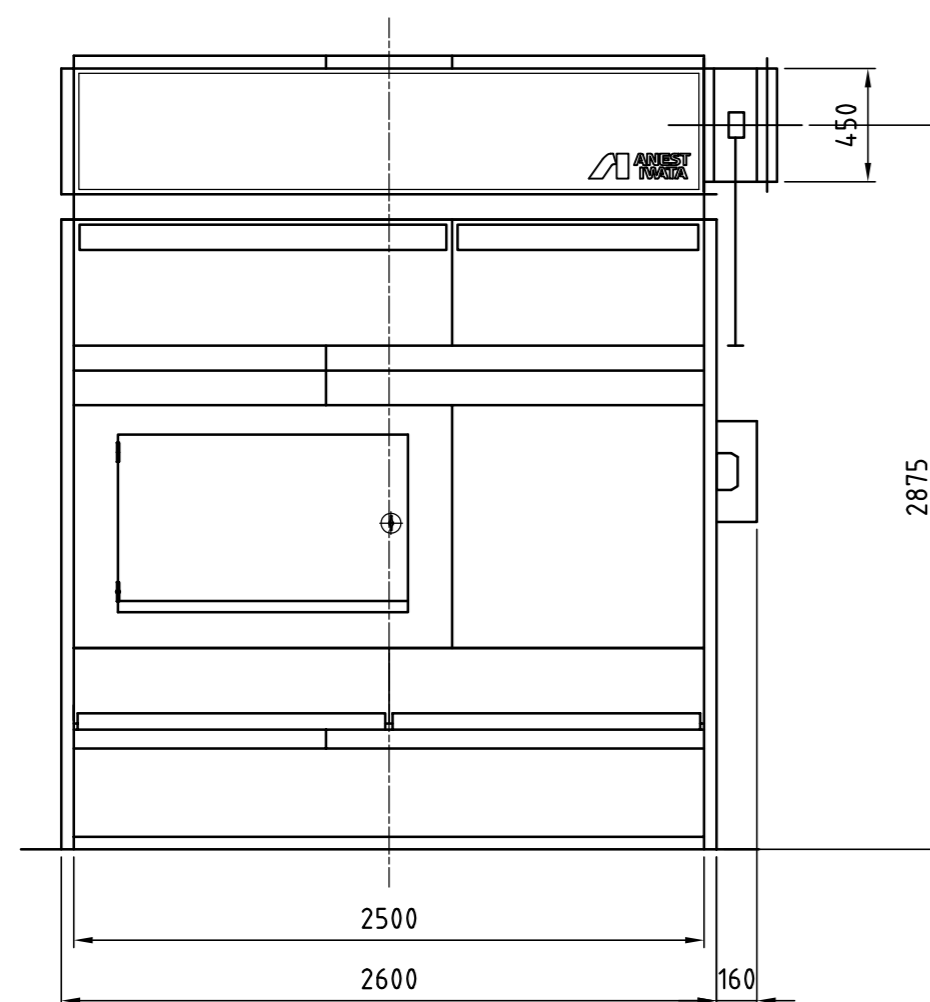
給気ボックス

仕様

給・排気風量	180 m ³ /min	
標準水量	1050 ℓ	
給気ファン	軸流ファン φ800	1台
	風量180 m ³ /min 静圧2.4 hPa	
給気ファンモータ	全閉外扇形 3相 200V 4P 2.2kW	1台
排気ファン	ターボファン No. 4	1台
	風量180 m ³ /min 静圧9.8 hPa	
排気ファンモータ	全閉外扇形立形 3相 200V 4P 5.5kW	1台
スイッチ	操作盤 :排気ファン ON/OFF用	1台
	マグネットスイッチ :給気ファン ON/OFF用	1台
ボリュームダンパ	開度 20~100%	1式
2次側配線	普通仕様	1式
給気1次フィルタ	フレッドンエアフィルタ PS/600 800x1300	4枚
給気2次フィルタ	フレッドンエアフィルタ PA/350 600x1500	1枚
	フレッドンエアフィルタ PA/350 1100x1500	2枚
塗装色	ブース本体 N-7.5 :グレー	
	給気ファン N-7 :グレー	
	排気ファン 3.64PB4.74/4.86 :パステルブルー	
	その他 メーカー標準色	

除外項目

- 1次側電気配線工事: 盤に接続ください
3相 200V プレーカ容量 100A
- 2次側電気配線工事: 給気ファン用
モータ容量に見合った配線をご使用ください
- 給・排気ダクト工事: 給・排気ファンに接続ください
ダクト製作・取付・穴あけ・雨仕舞 他
(ダクトの圧力損失は0.3hPa以下のこと)
- 給水配管工事: 本体側面の給水口に接続ください
接続口径: Rc 3/8
- 建屋に関する事項
- 床等に関する事項
- その他明記なき事項



単位	mm	尺度	1:30	CAD改
形式名称	VBC-25F M5 エアバランスブースVB 組立図			
コード番号	D_VBC-25F M5			

参 考

アネスト岩田株式会社