

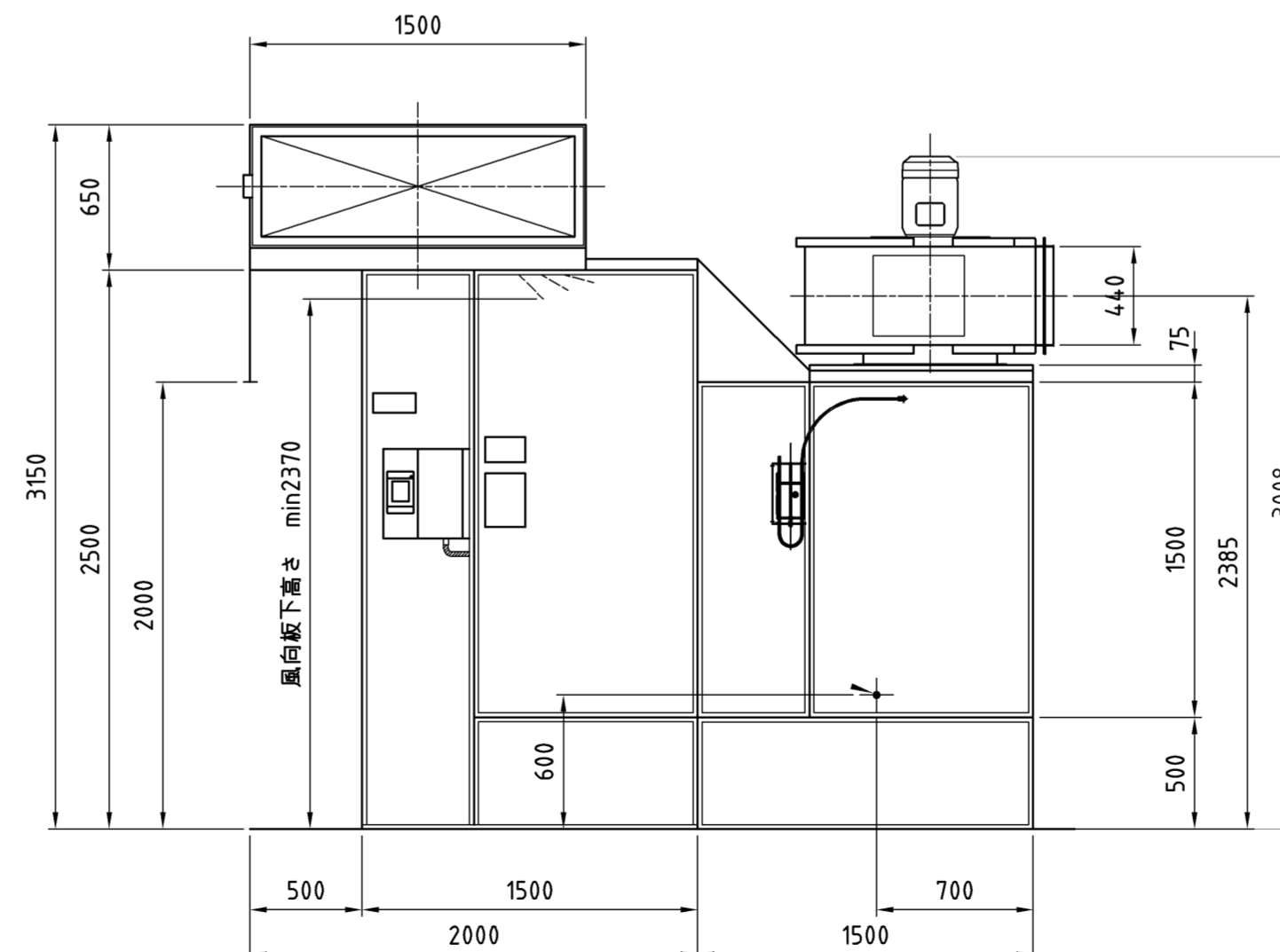
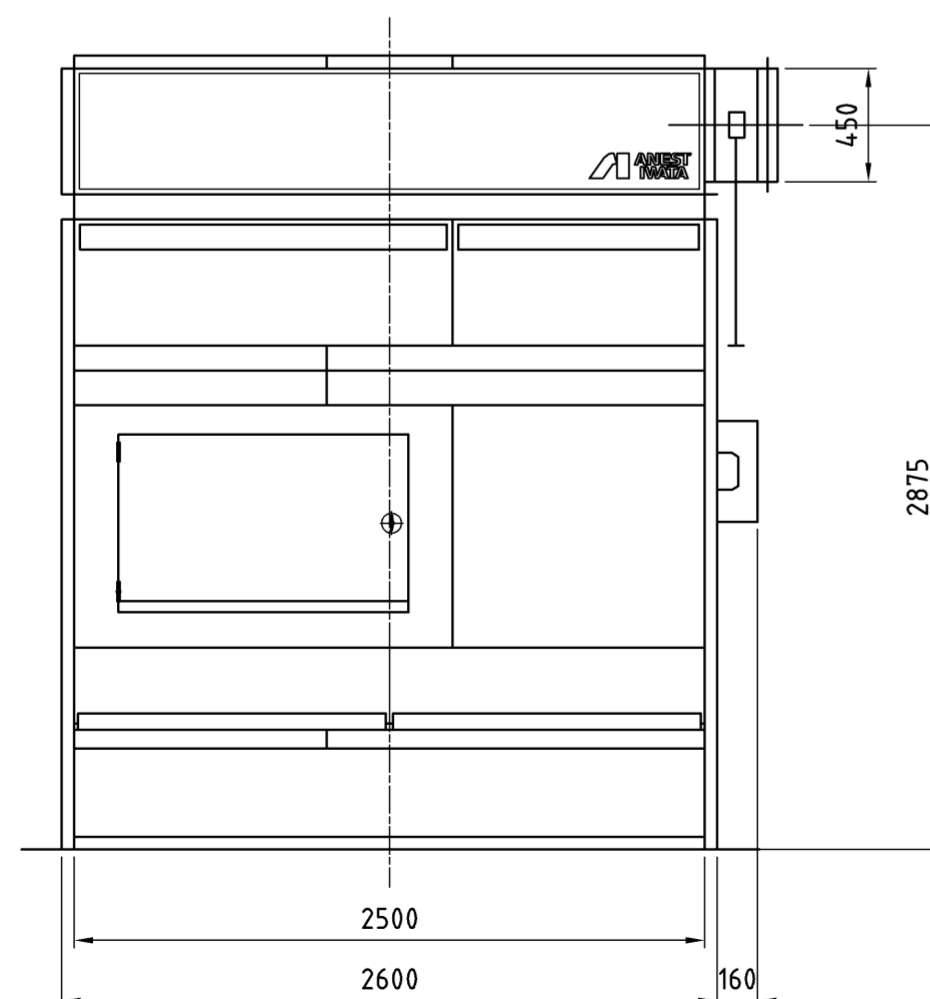
給気ボックス

仕様

給・排気風量	180 m ³ /min		
標準水量	1050 ℓ		
給気ファン	軸流ファン φ800		1台
	風量180 m ³ /min 静圧2.4 hPa		
給気ファンモータ	全閉外扇形 3相 200V 4P 2.2kW		1台
排気ファン	ターボファン No. 4		1台
	風量180 m ³ /min 静圧9.8 hPa		
排気ファンモータ	全閉外扇形立形 3相 200V 4P 5.5kW		1台
スイッチ	操作盤 :排気ファン ON/OFF用		1台
	手元開閉器 :給気ファン ON/OFF用		1台
ポリウムダンパ	開度 20~100%		1式
2次側配線	普通仕様		1式
給気1次フィルタ	800x1300		4枚
給気2次フィルタ	600x1500		1枚
	1100x1500		2枚
塗装色	ブース本体 N-7.5		:グレー
	給気ファン N-7		:グレー
	排気ファン 3.64PB4.74/4.86		:パステルブルー
	その他		メーカー標準色

除外項目

- 1次側電気配線工事: 盤に接続ください
3相 200V プレーカ容量 100A
- 2次側電気配線工事: 給気ファン用
モータ容量に見合った配線をご使用ください
- 給・排気ダクト工事: 給・排気ファンに接続ください
ダクト製作・取付・穴あけ・雨仕舞 他
(ダクトの圧力損失は0.3hPa以下のこと)
- 給水配管工事: 本体側面の給水口に接続ください
接続口径: Rc 3/8
- 建屋に関する事項
- 床等に関する事項
- その他明記なき事項



単位	mm	尺度	1:30	CAD改
形式名称	VBC-25F M5 エアバランスポースVB 組立図			
コード番号	D_VBC-25F M5			

参 考

アネスト岩田株式会社