

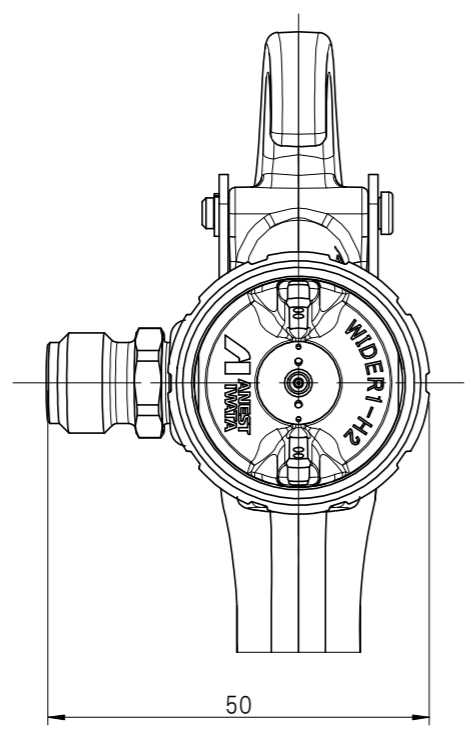
この資料には“旧モデル製品”が掲載されています。

資料の右下に「旧モデル製品」、中央に「old product」の透かし文字が入っているのが対象です。

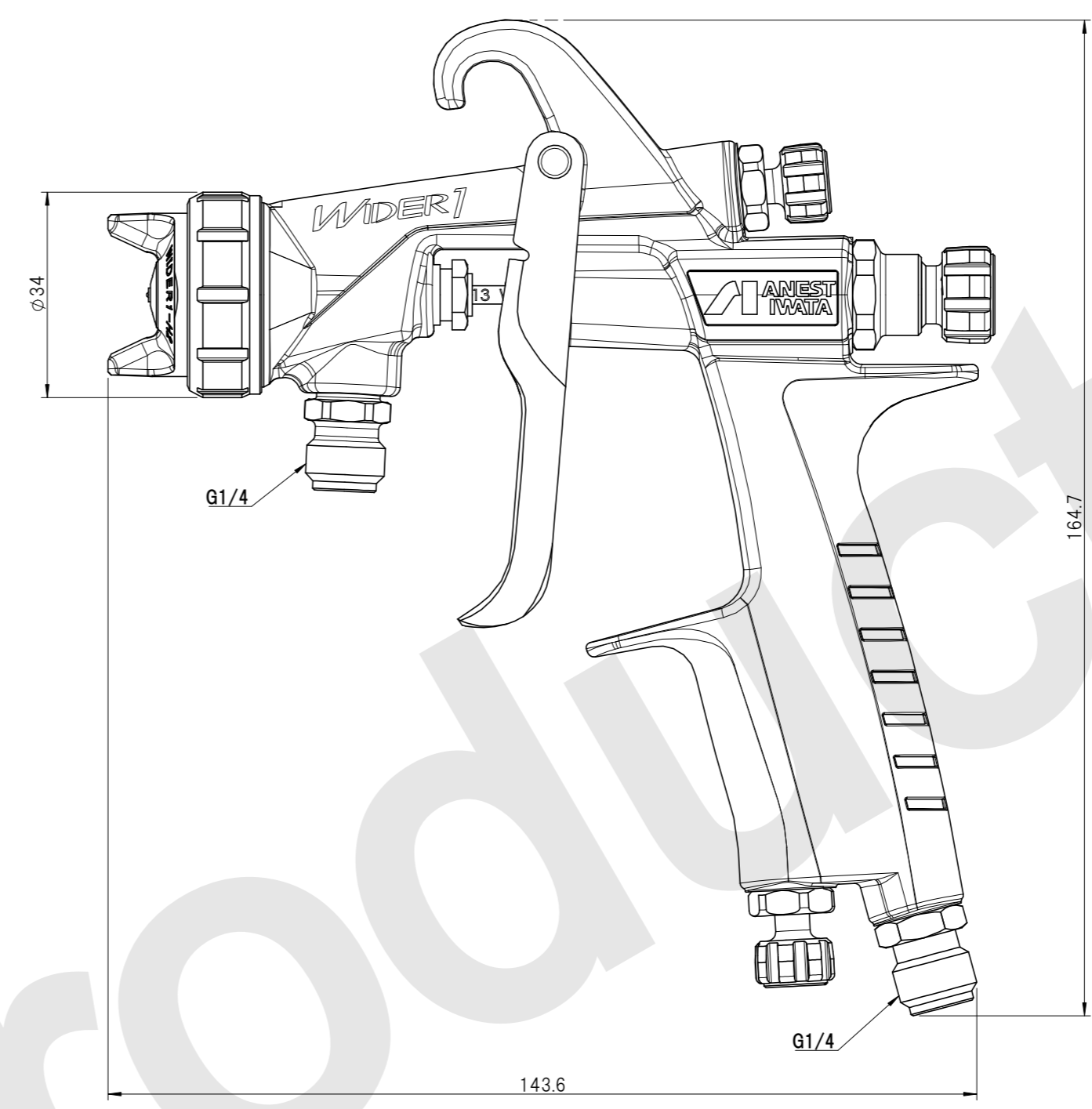
ここに記載されている内容は、当時の法令に則り作成されています。
現状とは異なる場合がありますので、ご注意ください。

スペック表等に記載の他形式におきましては、別途その形式を弊社製品ページで検索を行い必要資料をダウンロードしてください。他形式は旧製品ではない場合があります。

参考
'20. 2. 28
営業



重力式



形式	WIDER1-08E2P	WIDER1-10E2P	WIDER1-13E2P	WIDER1-15E2P	WIDER1-10E1S	WIDER1-10E1G	WIDER1-13K1S	WIDER1-13K1G	WIDER1-15K1S	WIDER1-15K1G	WIDER1-13H2S	WIDER1-13H2G	WIDER1-15H2S	WIDER1-15H2G	WIDER1-13H4S	WIDER1-13H4G	WIDER1-18N1S	WIDER1-18N1G
セットコード	13001610	13001620	13001630	13001640	13001550	13001480	13001560	13001490	13001570	13001500	13001540	13001470	13001580	13001510	13002840	13002830	13001590	13001520
塗料供給方式	圧送				吸上	重力	吸上	重力	吸上	重力	吸上	重力	吸上	重力	吸上	重力	吸上	重力
ノズル口径 φmm	0.8	1.0	1.3	1.5	1.0		1.3		1.5		1.3		1.5		1.3		1.8	
吹付空気圧 MPa	0.29				0.24				0.24				0.2		0.24			
空気使用量 L/min	270		220		75		145				225				210		170	
塗料噴出量 ml/min	150	200		250	85	95	150	160	175	200	150	160	170	190	140	155	210	240
パターン開き mm	190	220	210	240	120	130	155	170	170	180	160	175	175	190	180	205	170	190
微粒化状態	高微粒				汎用微粒				高微粒				汎用微粒					
空気キャップ 形式	E2P				E1		K1				H2				H4		N1	
質量 g	290																	

measurement unit	mm	CAD-CAD
Source 形式	WIDER1	
Description 品名	Spraygun スプレーガン	
Code コード番号	13001540	
参考 Reference Drawing		
ANEST IWATA Corporation アネスト岩田株式会社		